



In deze nieuwsbrief

- Machinebreuk
- Aanhangwagens
- Goederen en inventaris
- Ziekteverzuim
- Kabelschade

Goed geïnformeerd met de nieuwsbrief van Geerts Assurantiën

Met onze nieuwsbrief houden wij u op de hoogte van belangrijke wetenswaardigheden en nieuwsfeiten op het gebied van verzekeringen en financieringen. Wilt u meer weten over (een van) de onderwerpen? Wij horen graag van u!

Wilbert van der Meijden: "Voor goed advies is persoonlijk contact onmisbaar."



In elke nieuwsbrief vertelt een medewerker over zijn/haar werk bij Geerts Assurantiën. Deze keer is dat Wilbert van der Meijden, senior adviseur.

"Vóór ik op 1 mei bij Geerts Assurantiën begon, werkte ik bij verschillende verzekeringsmaatschappijen. Dáárvoor werkte ik bij een assurantietussenpersoon. Ik ken beide 'werelden' en moet eerlijk toegeven dat ik blij ben weer in dienst van een tussenpersoon te zijn. Dan sta je veel dichterbij de klant, waardoor je die echt leert kennen. Dat maakt mijn vak zo leuk.

Bij Geerts Assurantiën doen we particuliere én (groot)zakelijke schadeverzekeringen, levensverzekeringen, hypothecaire en overige financieringen en pensioenen. Ik ben senior adviseur en adviseer bedrijven, hypotheken, inkomen individueel en inkomen collectief. Daarbij vind ik persoonlijk contact heel belangrijk. Hoe beter ik u en uw bedrijf ken, hoe beter ik u van dienst kan zijn. Door mijn generalistische werkwijze kan ik elke situatie vanuit zeer uiteenlopende invalshoeken benaderen. Op die manier breng ik alle risico's in kaart en help u bij de afweging welke risico's u zelf kunt/wilt dragen of wanneer verzekeren verstandiger is. Hierbij zijn uw bedrijfsspecifieke situatie, visie en ambities het uitgangspunt. U bent immers het meest gebaat bij een pakket van verzekeringen en financiële producten dat precies op u en uw onderneming is afgestemd. Zo voorkomt u gaten in uw dekkingen, maar ook overlap. Daarmee bent u niet alleen beter af, maar meestal ook voordeliger uit."

Productieproblemen door kapotte machine



In veel bedrijven spelen machines een belangrijke rol bij de productie. Uitval van een machine heeft dan ook gevolgen voor die productie. Hoe ernstig die gevolgen zijn, merkt u pas als er een mankement optreedt en de continuïteit van uw onderneming wordt bedreigd.

Onderhoud en (geplande) reparaties dragen bij aan een ongestoorde productie. U kent uw machines en u weet zelf goed voor welke machines en procesonderdelen uw aandacht nodig is. Toch kunt u niet altijd voorkomen dat een machine kapot gaat. De oorzaak van een machinebreuk kan zijn:

- menselijke fout

- externe factor (bijvoorbeeld vallen, botsen, storm, vorst)
- interne factor (bijvoorbeeld vastlopen, warmlopen, trillingen)
- elektrische fenomenen (bijvoorbeeld kortsluiting, overspanning)

Ongeacht de oorzaak, een schade komt nooit gelegen en reparatie duurt altijd te lang. Een machinebreukverzekering kan uitkomst bieden. Met deze verzekering vangt u materiële beschadiging van machines en installaties op zoals reparatie- of vervangingskosten. Voor de immateriële schade (uitgaven lopen door terwijl inkomsten wegvallen) is er de machinebreukbedrijfsschadeverzekering. Neem contact met ons op voor meer informatie.

Hoe verzekert u uw aanhangwagen?

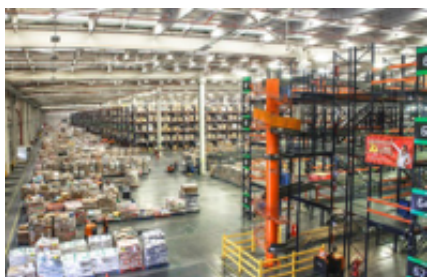


BOVAG telde 11.724 verkochte aanhangwagens in het eerste half jaar van 2018. Dat is 6,8% meer dan in dezelfde periode vorig jaar. De economie draait weer op volle toeren waardoor ondernemers weer ruimte hebben voor investeringen, concludeert de brancheorganisatie. Aanhangwagens zijn er in allerlei soorten en maten: groot, klein, open, gesloten, enkel- en dubbelassig, geremd en ongeremd. Ondernemers in onder andere bouw, handel, horeca, transport en zakelijke dienstverlening kiezen de aanhanger die zij het meest geschikt vinden. In ieder geval blijkt de aanhanger onmisbaar op het moment dat er schade is.

Veroorzaakt u schade aan anderen, terwijl uw aanhangwagen aan uw auto gekoppeld is? Dan kunt u aanspraak doen op de WA-autoverzekering. Is de aanhanger niet aan de auto gekoppeld, dan is schade vaak gedekt op de aansprakelijkheidsverzekering voor bedrijven (AVB). Voor schade aan de aanhanger zélf of diefstal kunt u een aparte aanhangwagenverzekering afsluiten. Schade aan uw lading die u in uw aanhangwagen vervoert, valt daar niet onder.

Voorwaarden verschillen per verzekeraar. Wij helpen u graag verder, zodat u bij zowel aansprakelijkheid als schade aan de aanhanger precies weet waar u aan toe bent.

Goederen en inventaris zijn niet hetzelfde



We merken regelmatig dat mensen denken dat inventaris en goederen hetzelfde zijn. Dat is niet het geval. Inventaris is de 'inboedel' van uw bedrijf. Het zijn alle 'roerende zaken' in uw bedrijf die u nodig heeft om uw werk te kunnen doen (geen auto's of geld!). Denk aan kantoormeubilair, computers, gereedschap, machines. Met goederen wordt uw handelsvoorraad bedoeld, zoals grondstoffen, halffabricaten en eindproducten. Boekhoudkundig vallen goederen wel onder de inventaris, verzekeringstechnisch niet.

Heeft u ze allebei nodig?

Goederen kunt u dus niet verzekeren op de inventarisverzekering. En vice versa. Ze worden wel vaak gecombineerd. Heeft u een bedrijf in de zakelijke dienstverlening en heeft u geen handelsvoorraad? Dan is het vaak goedkoper om voor een inventarisverzekering te kiezen. Bent u zzp'er en werkt u vanuit huis? Wellicht is de gewone particuliere inboedelverzekering voldoende, omdat veel woonverzekeringen zakelijke spullen in huis tot een bepaald maximum dekken.

Het hangt af van uw specifieke werkomstandigheden welke verzekering qua dekking en kosten aansluit. Wij adviseren u graag over de best passende oplossingen.

Werknemers kleine bedrijven minder vaak ziek



Ziekteverzuim verschilt aanzienlijk per bedrijfstak. Verzuim in de horeca (2,2%) is het laagst en bij overheidsdiensten (5,3%) het hoogst. Oorzaak hiervan is onder andere dat er in de horeca vaak meer jongeren werken en er veel kleine bedrijven zijn. Overheidsdiensten zijn veelal grote bedrijven waar over het algemeen meer ouderen werken. Zij zijn vaker ziek dan jongeren. (Bron: Centraal Bureau voor de Statistiek)

Dat er bij kleine bedrijven (tot 10 medewerkers) überhaupt aanmerkelijk minder wordt verzuimd dan bij grote (boven 100 werknemers) is een bekend gegeven. Maar bij kleine bedrijven drukt een langdurig ziek personeelslid zwaarder op het budget. Denk aan:

- 2 jaar minimaal 70% van loon doorbetalen
- pensioenpremie en vakantiegeld doorbetalen
- verantwoordelijkheid voor WGA-uitkering
- voor een vervanger zorgen of productieverlies incasseren
- (mede)verantwoordelijk voor re-integratie
- bij onvoldoende verzuimbegeleiding: risico op boetes UWV

Globaal wordt maximaal 3% ziekteverzuim als 'normaal' gezien. [Hoe is het verzuim in uw bedrijf?](#) Wij helpen u graag met informatie over het voorkomen en verzekeren van verzuim.

Wie een kuil graaft...



In Nederland ligt ruim 1,7 miljoen kilometer aan kabels en leidingen onder de grond voor water, gas, olie, elektriciteit en dataverkeer. Hieraan ontstond in 2017 schade bij 5,7 % van alle graafwerkzaamheden. Dat zijn ruim 33.000 gevallen met een schadepost van zo'n € 25 miljoen. (Bron: [Rijksoverheid](#))

Als u gaat graven met een graafmachine is het in Nederland wettelijk verplicht een [KLIC-melding te doen bij het Kadaster](#). U krijgt dan informatie over de ligging van ondergrondse kabels en leidingen, zodat u zorgvuldig aan het werk kunt gaan. Dit is vastgelegd in de nieuwe WIBON (Wet informatie-uitwisseling bovengrondse en ondergrondse netten en netwerken) die vanaf 1 juli 2018 van kracht is.

Ondanks alle (preventie)maatregelen en voorzichtigheid, kan het toch gebeuren dat u schade veroorzaakt aan ondergrondse kabels en leidingen. Daarvoor adviseren wij een werkmaterieelverzekering. Deze is onmisbaar bij aansprakelijkheid voor schade aan anderen en ook bij schade aan de machine zelf.

Openingstijden

maandag t/m vrijdag:
9.00 - 17.00 uur en
18.00 - 19.00 uur

zaterdag
9.00 - 13.00 uur

Bezoekadres

Dukaat 1
5283 PJ Boxtel

Telefoon

0411 - 672161

Fax

0411 - 689689

www.geertsassurantien.nl

info@geertsassurantien.nl

AdfiZ



